



## E45 A2

### EAU PULVÉRISÉE AVEC ADDITIF

## PROPRIÉTÉS

### Action refroidissante

Elle est due à la division de l'eau en gouttelettes qui, au contact du foyer, se vaporisent en absorbant le maximum de calories, assurant ainsi le meilleur refroidissement possible.

### Actions spécifiques de l'additif AFFF (agent formant un film flottant)

L'additif rend l'eau plus mouillante, plus pénétrante en abaissant considérablement sa tension superficielle. Il forme une pellicule étanche, très mobile, se reformant immédiatement dès que la surface a été perturbée. Le film est imperméable au dégagement des vapeurs des liquides inflammables et évite les risques de réinflammation.

### Utilisation en présence de courant électrique

Ne pas utiliser sur courant électrique.

## EFFICACITÉ



### Classe A

L'eau pulvérisée avec additif est spécialement appropriée pour les feux de matériaux solides, généralement de nature organique dont la combustion se fait normalement avec formation de braises : papier, bois, paille, tissus, fibres textiles, etc... Actuellement c'est l'agent extincteur le plus utilisé dans les bureaux, locaux administratifs, scolaires et universitaires, musées, hôpitaux, exploitations rurales, etc...

### Classe B

L'eau pulvérisée avec additif possède un excellent pouvoir d'extinction sur les feux de liquides ou de solides liquéfiables : hydrocarbures, heptane, solvants, peintures, etc...

## FACILITÉS D'UTILISATION

### Mise en œuvre

Mobile et compact, l'extincteur E45 A2 permet d'intervenir rapidement sur le lieu du risque.

### Fonctionnement

Après retrait de la goupille de sécurité, la mise en pression s'effectue en baissant le levier de la bouteille auxiliaire. Le contrôle du débit est assuré par le robinet de la lance de projection. La simplicité de fonctionnement évite tout risque de fausse manœuvre.

### Principe de la mise en pression au moment de l'emploi

L'ouverture du robinet de la bouteille auxiliaire extérieure libère le gaz propulseur (CO<sub>2</sub>), met le réservoir sous pression et permet ainsi l'évacuation de l'eau et de son additif. L'interchangeabilité de cette bouteille et son contrôle précis par pesée permettent le rechargement de l'extincteur sur place, sans retour en usine. La maintenance, tant préventive que corrective, peut donc être assurée dans les meilleures conditions.

## QUALITÉS TECHNIQUES

Conçu à partir des matériaux les plus fiables et faisant appel aux technologies nouvelles de protection anticorrosion, cet appareil est parfaitement adapté aux exigences du milieu industriel.

Il est conforme à la norme NF-EN 1866.

**Extincteur E45 A2**

**01-30.152A**



## E45 A2

### EAU PULVÉRISÉE AVEC ADDITIF

### CARACTÉRISTIQUES

#### CORPS

Réservoir autoporteur en tôle d'acier de haute qualité, constitué d'une virole, de deux emboutis, d'un brancard, de deux roues et d'un bouchon obturateur.

**Protection intérieure et extérieure :** grenailage et revêtement thermodurcissable polymérisé à 200°, rouge incendie.

#### ORGANE DE MISE EN FONCTIONNEMENT

Bouteille extérieure équipée d'un robinet à levier avec goupille de sécurité et scellé évitant tout déclenchement intempestif.

#### ORGANE DE PROJECTION

Ensemble composé d'un tuyau de 5 mètres équipé d'une lance à eau à fermeture automatique avec tamis de filtration.

#### AGENT EXTINCTEUR

Eau + additif AFFF haute performance - 45 L.

#### GAZ PROPULSEUR

CO<sub>2</sub>, bouteille 0,45 kg.

#### TEMPÉRATURE LIMITE D'UTILISATION

+5° + 60°C.

#### DIMENSIONS ET POIDS

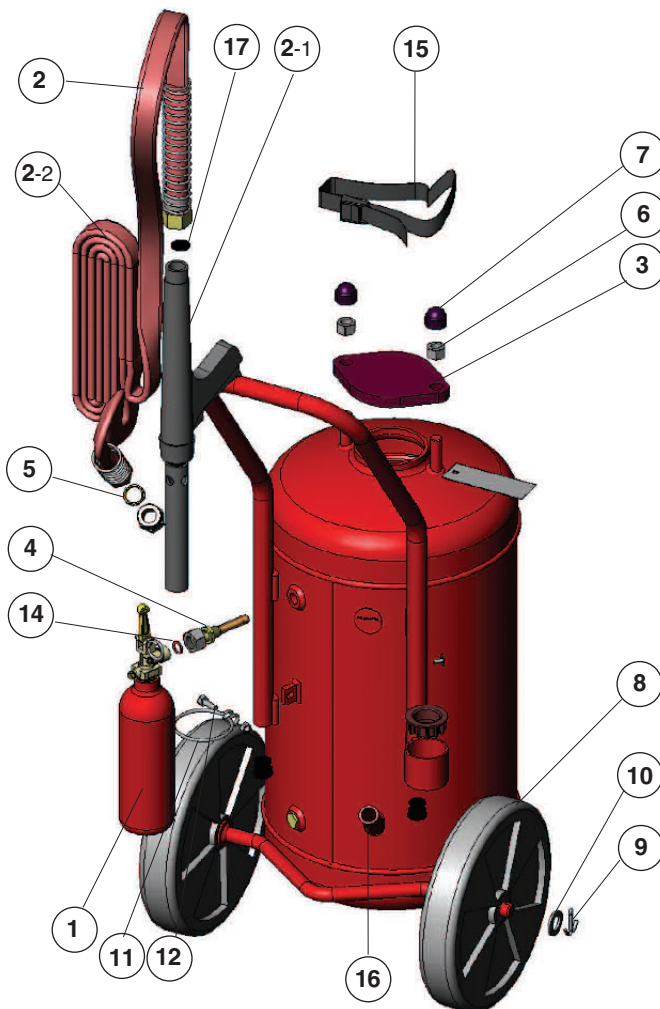
H 1025 mm - L 505 mm - P 545 mm. Poids : 91 kg.  
Colisage : 1180 x 600 x 600 mm - Poids : 50 kg.

#### AGRÈMENT



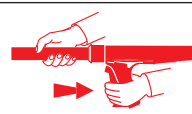
• CE.PED.B.UDM 024.02.FRA

#### PERFORMANCES FOYERS TYPES

• CLASSE A.  
• CLASSE B.



### MISE EN SERVICE

 <p><b>1 Dérouler</b> le tuyau</p>	 <p><b>2 Enlever</b> la sécurité et baisser à fond le levier du robinet</p>	 <p><b>3 Contrôler</b> le débit en appuyant sur la poignée de la lance</p>
---	--	---

REPÈRE CODE DÉSIGNATION

REPÈRE	CODE	DÉSIGNATION
1	03-06.222	Bouteille CO <sub>2</sub> 0,45 kg à levier
1-1	03-11.751	Goupille de sécurité ø 4
1-2	03-06.9242	Scellé - sachet de 90 pièces
2	03-07.454	Lance avec tuyau équipé
2-1	03-12.461	Lance
2-2	03-08.922	Tuyau équipé
3	03-06.152	Bouchon avec joint
3-1	03-12.261	Joint pour bouchon
4	03-08.735	Tube de détassement
5	03-07.689	Opercule d'étanchéité
6	03-31.570	Écrou HM 16
7	03-10.831	Capuchon protège écrou
8	03-13.561	Roue ø 300
9	03-31.710	Goupille V5 x 40
10	03-31.947	Rondelle M 20 zinguée
11	03-11.040	Collier pour bouteille CO <sub>2</sub>
12	03-32.541	Vis HM 8 x 35 inox - 316 L
13	03-31.541	Écrou HM 8 inox
14	03-12.410	Joint fibre
15	03-13.624	Sangle tuyau
16	03-13.198	Réduction tube plongeur
17	03-13.941	Tamis
	03-06.077	Adhésif «mode d'emploi»
	03-05.011	Adhésif «CO <sub>2</sub> »
	02-30.001	Additif AFFF 0,9 L